

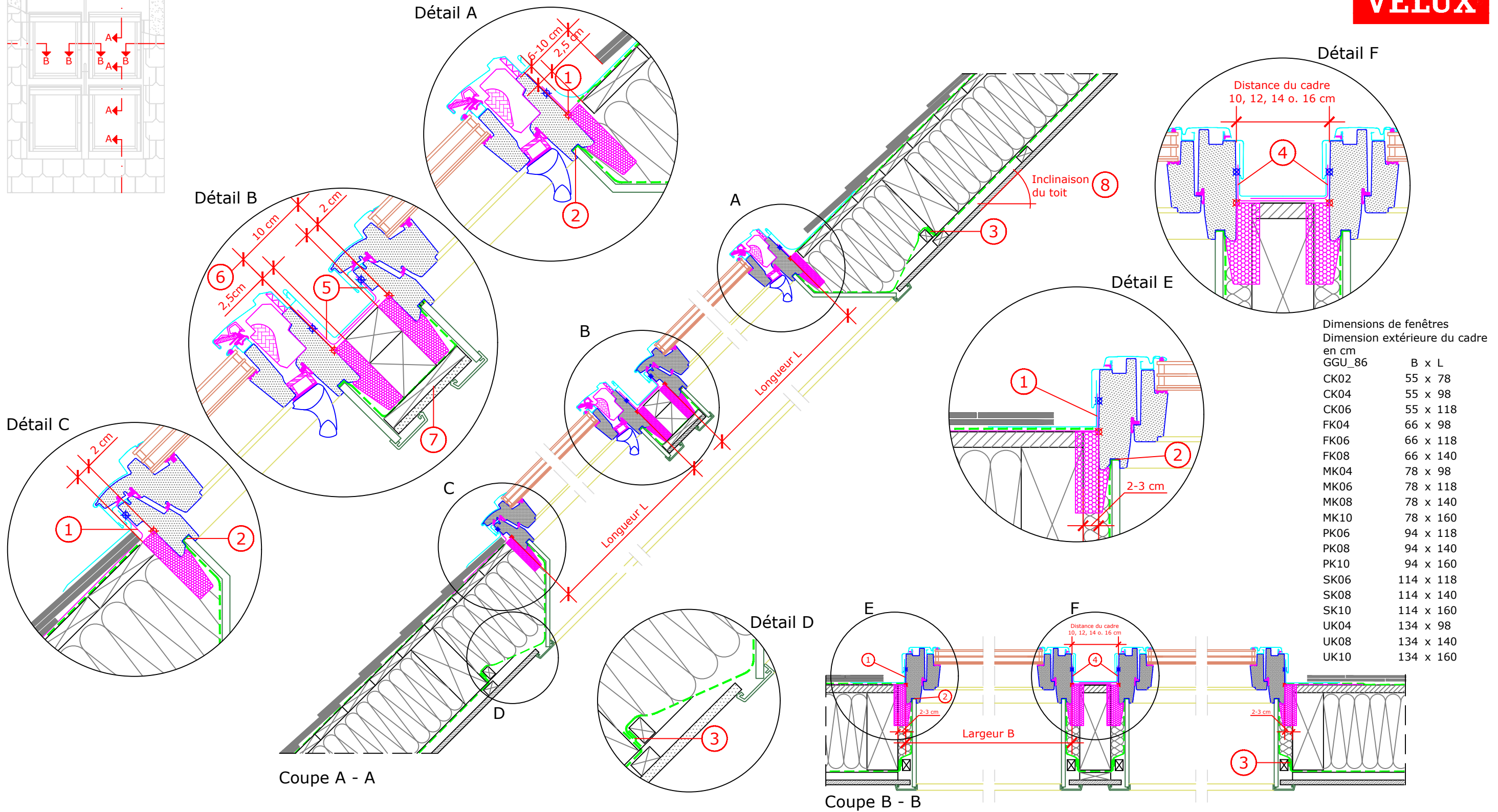
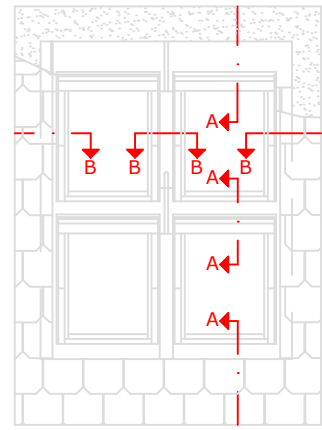
Fenstergrößen Blendrahmen-Aussenmasse in cm	
GGU_86	B x L
CK02	55 x 78
CK04	55 x 98
CK06	55 x 118
FK04	66 x 98
FK06	66 x 118
FK08	66 x 140
MK04	78 x 98
MK06	78 x 118
MK08	78 x 140
MK10	78 x 160
PK06	94 x 118
PK08	94 x 140
PK10	94 x 160
SK06	114 x 118
SK08	114 x 140
SK10	114 x 160
UK04	134 x 98
UK08	134 x 140
UK10	134 x 160

1. Nach Montage des Wärmedämmrahmens BDX und des Fensters, beiliegende Unterdachschürze anbringen.
2. Dampfbremse umlaufend in der Fensternut nach VELUX Einbauanleitung befestigen.
3. Bauseitige Dampfbremse und VELUX Dampfbremse BBX umlaufend fachgerecht verbinden, z.B. mit Klebeband und Anpressleiste.

4. Die Seitenteile der Unterdachschürze beim Kombi-Eindeckrahmen anpassen.
5. Die Ober- und Unterteile der Anschlusschürze beim Kombi-Eindeckrahmen anpassen.
6. Bei Einbau eines Rollladens ist ein Blendrahmenabstand von 25 cm einzuplanen.
7. Die Konstruktion zwischen den einzelnen Innenfüllern muss bauseitig gefertigt werden.
8. Zugelassener Dachneigungsbereich für die dargestellte Einbausituation: 15° bis 90°.

Dies sind unverbindliche Einbauvorschläge, VELUX erbringt in diesem Zusammenhang keine Planungsleistungen und übernimmt hierfür keine Gewährleistung.

Fenstertyp	VELUX GGU Thermo 2 Plus in Kombination über- und nebeneinander
Anschlussprodukte	BDX Wärmedämmrahmen-Set mit Unterdachschürze und BBX Dampfbremse
Eindeckrahmen	Kombi-Eindeckrahmen EKL für flache Bedachungsmaterialien bis 1,6 cm (2 x 0,8 cm) Höhe
Innenverkleidung	VELUX Innenfutter LSB "Grundelement 30 cm"
Dachkonstruktion	45° Sparren- oder Pfettendach, voll wärmedämmend mit Unterdach und Schalungsbahn, innen mit Dampfbremse, Schalung und Innenverkleidung
Dacheindeckung	Schiefer
Format DIN A3	M 1:10/1:5 28.02.2023 Blatt 1 von 1 Detail CH-234



Dimensions de fenêtres
Dimension extérieure du cadre en cm

GGU_86	B x L
CK02	55 x 78
CK04	55 x 98
CK06	55 x 118
FK04	66 x 98
FK06	66 x 118
FK08	66 x 140
MK04	78 x 98
MK06	78 x 118
MK08	78 x 140
MK10	78 x 160
PK06	94 x 118
PK08	94 x 140
PK10	94 x 160
SK06	114 x 118
SK08	114 x 140
SK10	114 x 160
UK04	134 x 98
UK08	134 x 140
UK10	134 x 160

- Après avoir installé le cadre d'isolation thermique BDX et la fenêtre, fixer le raccord de sous-toiture joint.
- Fixer le frein-vapeur tout autour de la rainure de la fenêtre conformément aux instructions d'installation de VELUX.
- Relier professionnellement le frein-vapeur et le frein-vapeur VELUX BBX sur tout le pourtour, par exemple avec du ruban adhésif et la barre de pression..
- Ajuster les parties latérales du raccord de sous-toiture sur les raccords combinés.
- Ajuster les parties supérieure et inférieure du raccord de sous toiture sur les raccords combinés..
- Lors de l'installation d'un volet roulant, prévoyez un espace de 25 cm entre les cadres.
- La construction entre les différents emrasures intérieurs doit être fabriquée par le client.
- La gamme de pentes de toit approuvée pour les situation d'installation : 15° à 90°.

Il s'agit de propositions d'installation non contraignantes, VELUX ne fournit aucun service de planification dans ce contexte et n'accepte aucune responsabilité à cet égard. Garantie.

Type de fenêtre	VELUX GGU Thermo 2 Plus, en combinaison avec côte à côte et l'un sur l'autre
Produits de raccordement	Jeu de cadres isolants BDX avec jupe de sous-toiture et frein vapeur BBX
Raccordements	Raccordement combiné EKL pour matériel de couverture plat jusqu'à 16mm (2x8mm) de hauteur de profil
Embrasure intérieure	VELUX Embrasure intérieure LSB
Construction du toit	Toit à chevrons ou à pannes de 45°, isolation intégrale, avec le jupe de sous-toiture à l'intérieur avec frein vapeur, coffrage et embrasure intérieure
Couverture	Matériel de couverture plat jusqu'à 16mm
Format DIN A3	M 1:10/1:5 28.02.2023 Feuille 1 de 1 Détail CH-234